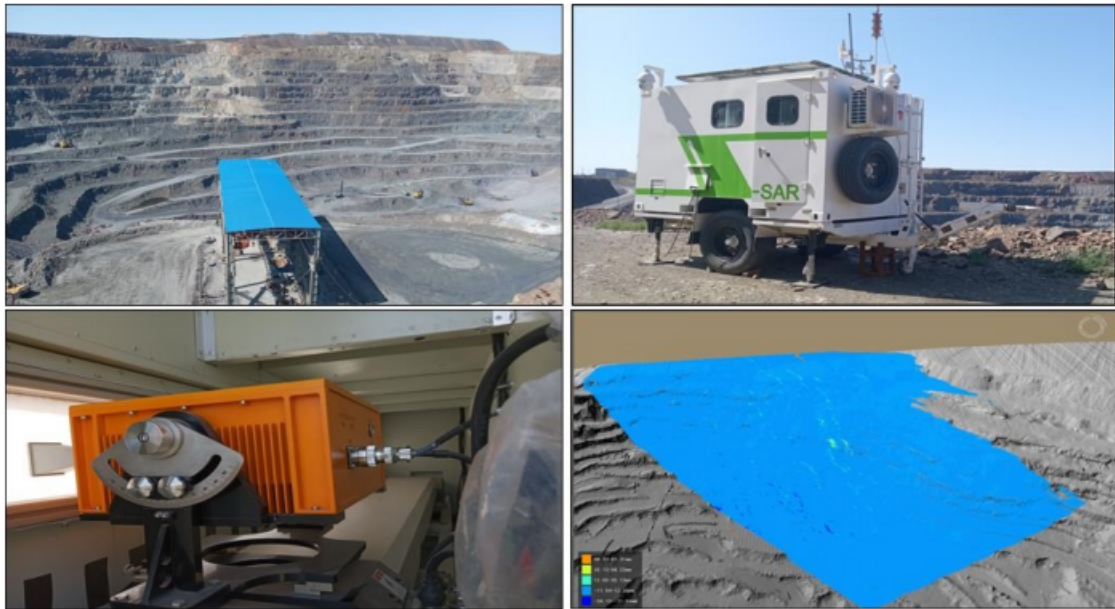


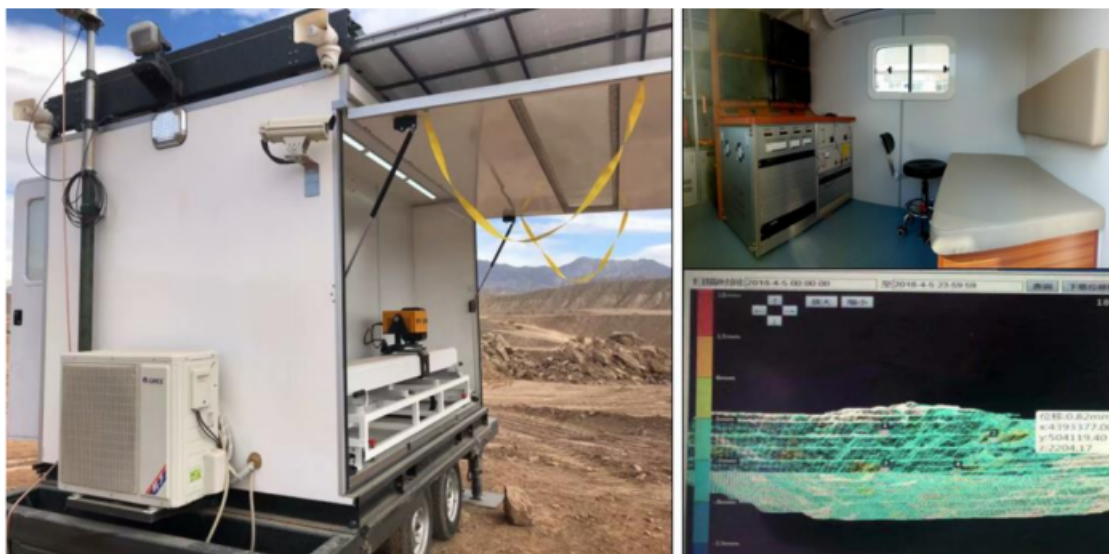
S-SAR T拖车式雷达基于合成孔径技术和差分干涉技术研发的变形遥感监测预警系统。可实现毫米级变形的测量，能够对露天矿边坡、水电库岸和坝体边坡、山体滑坡、大型建筑物的变形及沉降等实施大范围连续实时监测，对各种坍塌灾害进行预警预报，广泛应用于各类重要工程的安全保障、健康评估与应急抢险，有效保障救援人员和施工人员的生命安全。

## 1、内蒙古白云鄂博铁矿拖车雷达监测预警系统



边坡雷达长期在超低温（零下 40℃）和风沙环境中正常运行。

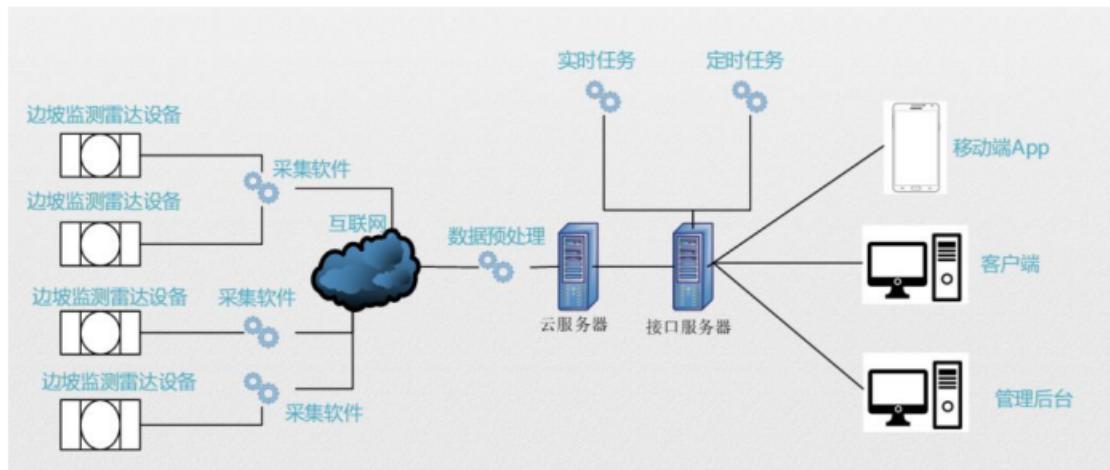
## 2、新疆喀什紫金锌业拖车雷达监测预警系统



边坡雷达在高海拔、低温环境（零下 25℃）下持续正常运行。

## Radar3D 边坡雷达监测预警软件

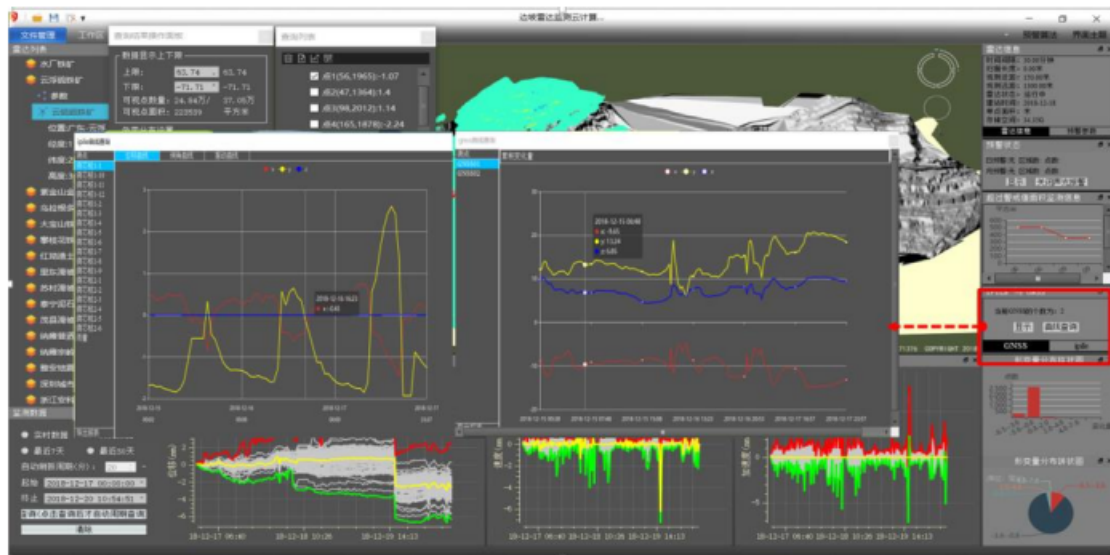
Radar3D 预警软件系统是由徕达泰科开发的边坡雷达数据分析程序。包含采集软件、云服务器、接口服务器、电脑客户端、移动端 APP、管理后台组成。边坡雷达采集数据后，自动上传到云端，进行存储和计算。客户端和管理后台拥有不同的权限等级来调用或查询数据。



### 软件特点

#### 1. 多传感器综合分析平台

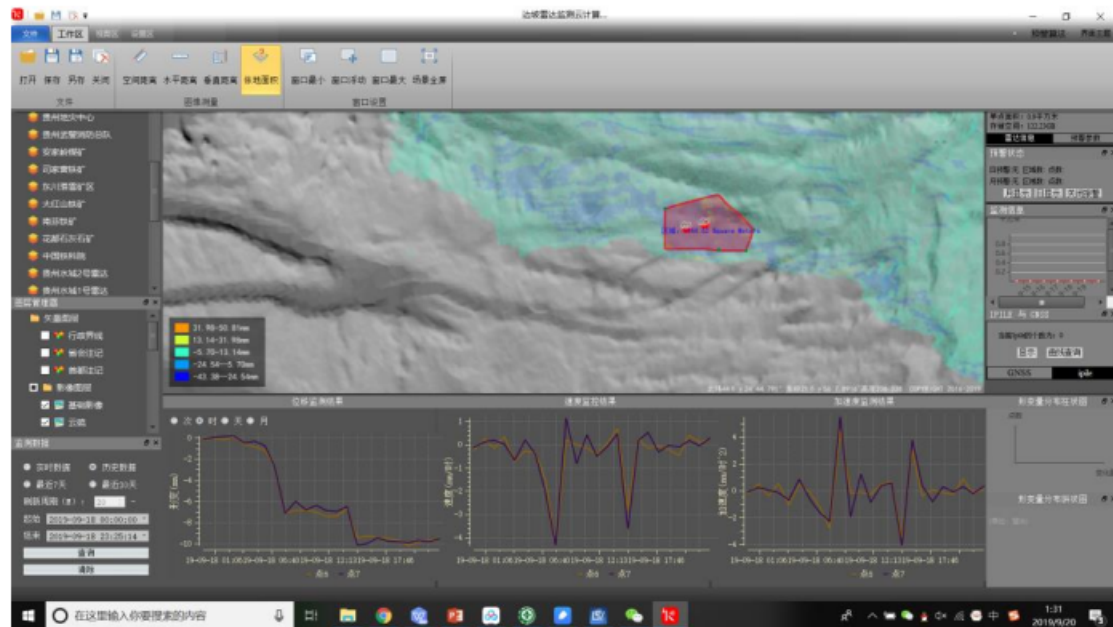
Radar3D 客户端能够管理边坡雷达变形数据、GNSS 位移数据、位移传感器数据等专业监测数据，也能管理视频图像、气象数据等辅助信息数据。便于决策者全面考虑，综合分析。





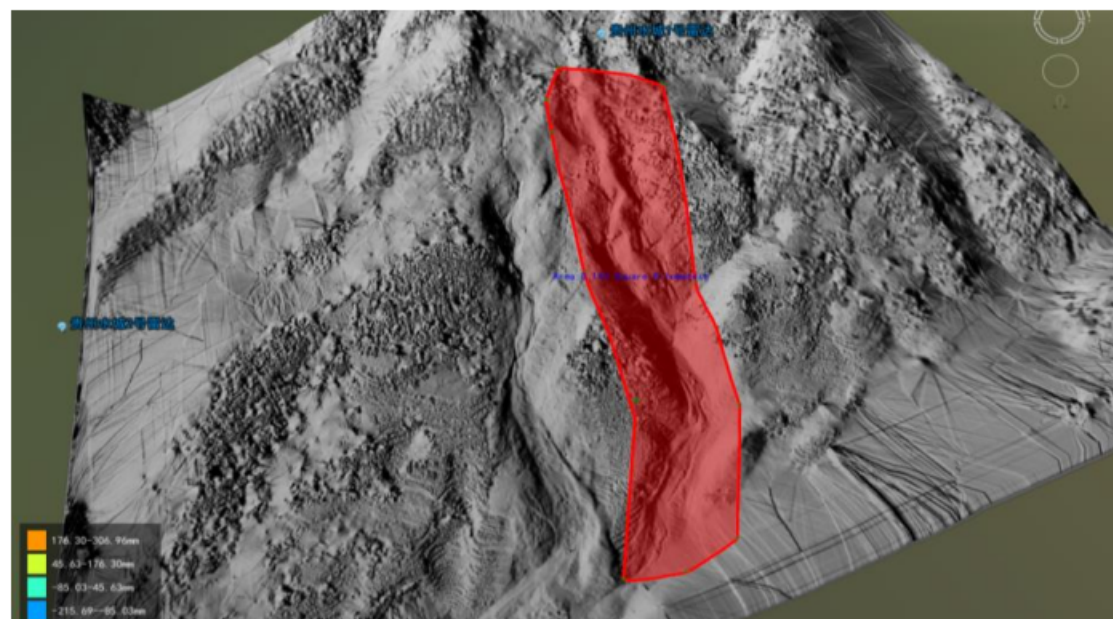
## 2. 支持海量数据的存储、计算与查询

以每 10 分钟采集一组数据为例，边坡雷达 1 天能够采集到 144 幅变形图，1 个月采集 4320 幅，原始文件大小为 60GB。Radar3D 系统对数据自动进行预处理压缩后上传到云服务器。当客户端选定查询区域和时间段之后，系统能够通过并行计算快速得出累计变形量、变形速度、变形加速度等信息。



## 3. 实景三维展示

直接将二维变形图通过几何映射展示在真实三维地形上，支持量测和交互操作。



#### 4. 集成预警算法

系统集成斋藤算法、黄金分割法、切线角法等算法模型，能够与滑坡险情的发生时间做出预警。



#### 5. 支持移动端 APP

使用移动端 APP，随时随地掌握监测信息。





北京徠达泰科科技有限公司

联系电话：010-65435567

孟经理：13651290158

通讯地址：北京市朝阳区朝阳北路 13 号首开东都汇 A 座 1103

西安办事处：陕西省西安市碑林区友谊东路 312 号测绘科技大厦 B 座 509A

陈经理：17782837059

武汉办事处：湖北省武汉市东西湖区将军新村四期四栋二单元 1501

钟经理：13526859109