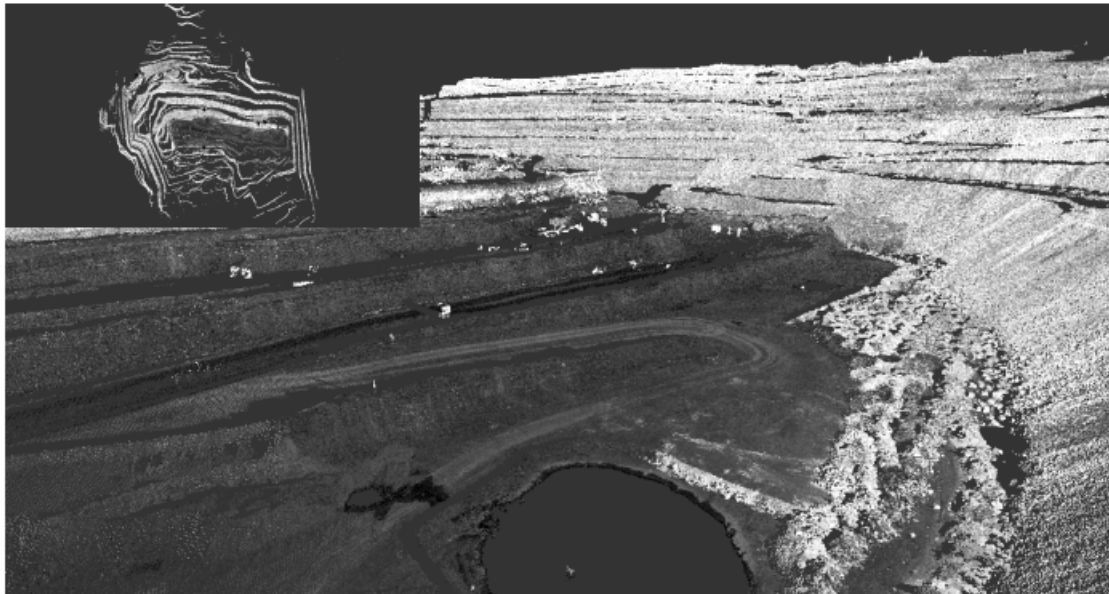
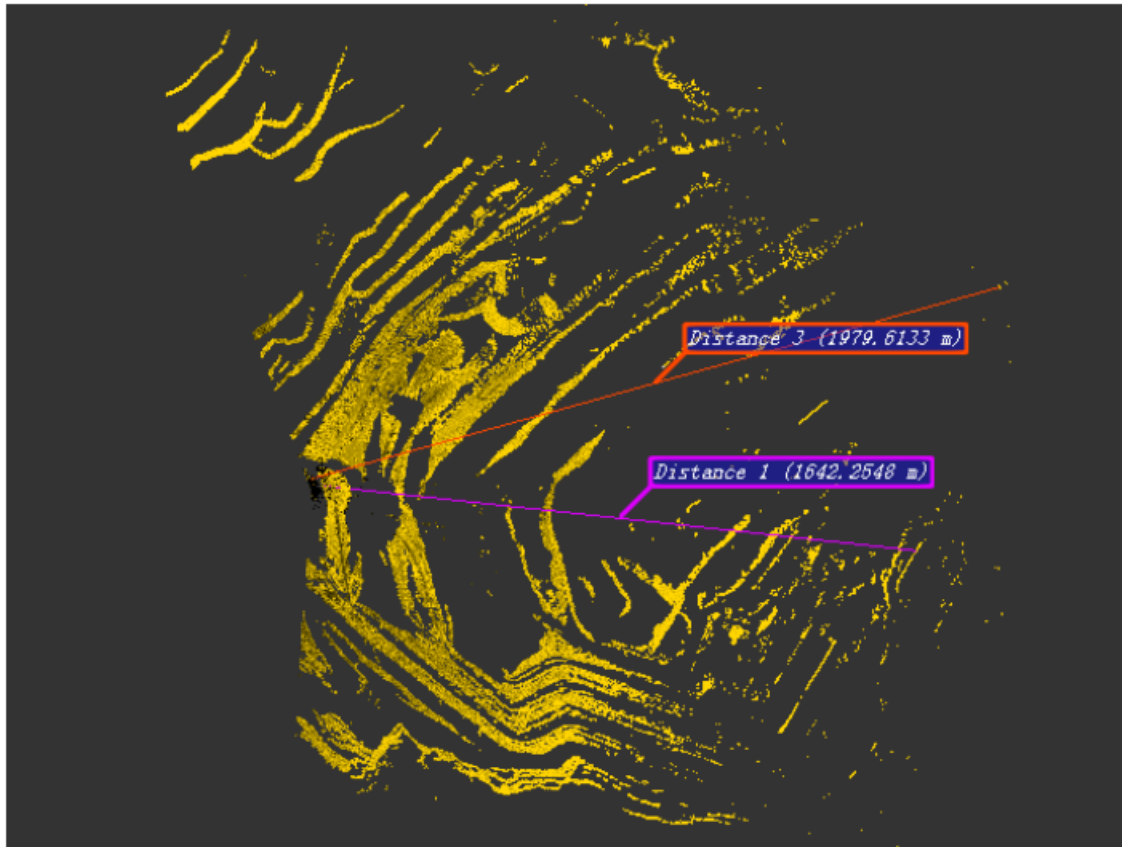


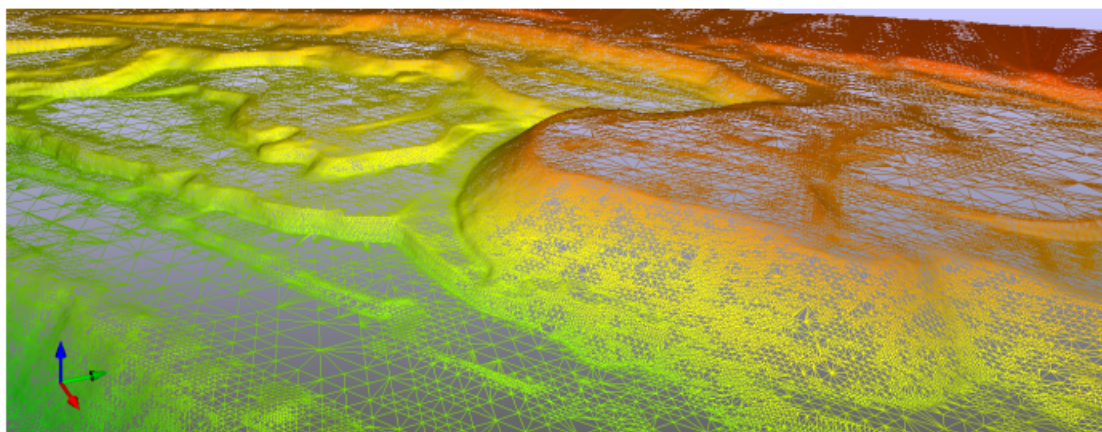
长测程三维激光扫描仪在某露天煤矿应用案例



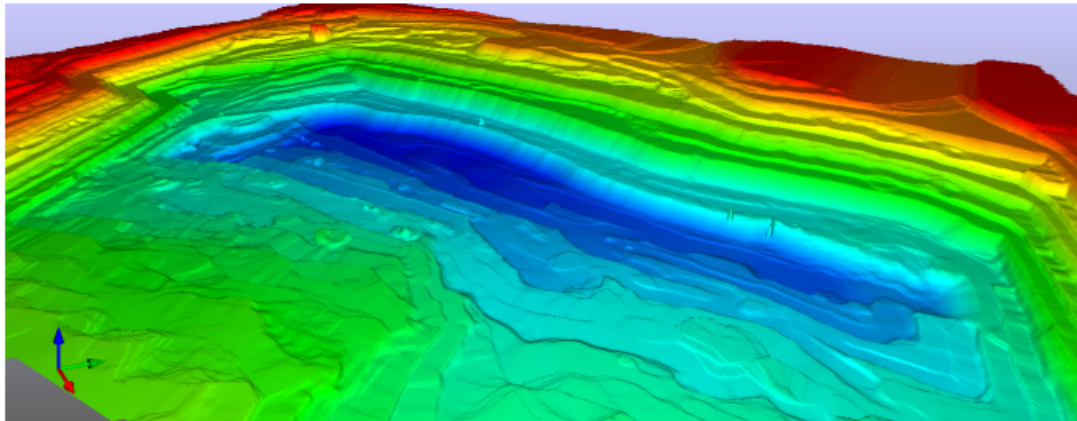
测距能力:



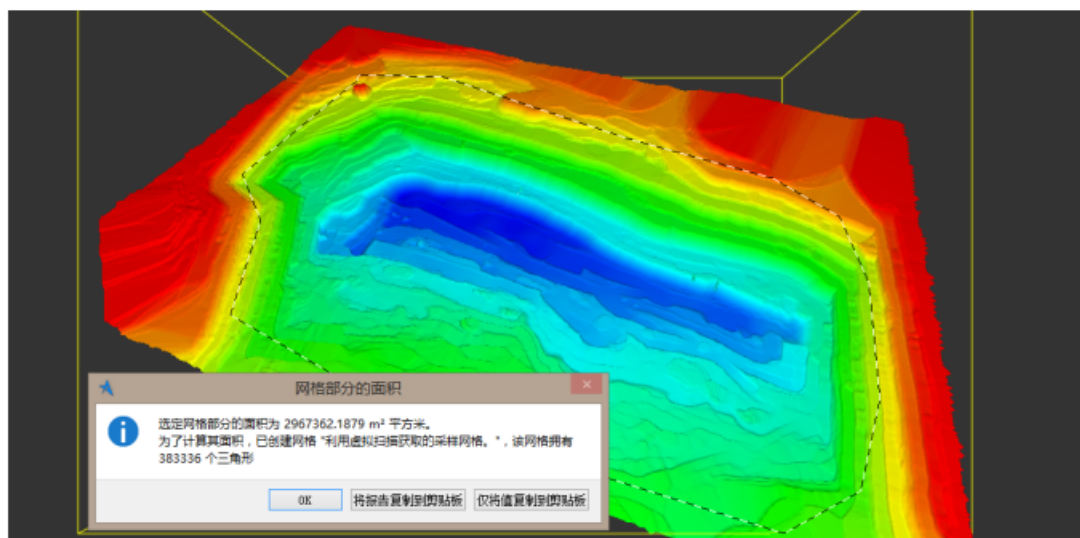
网格化:



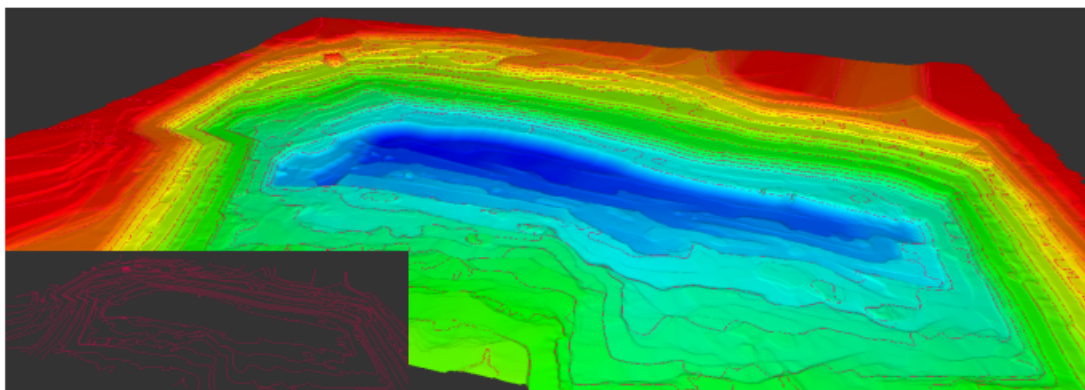
三维地形模型：



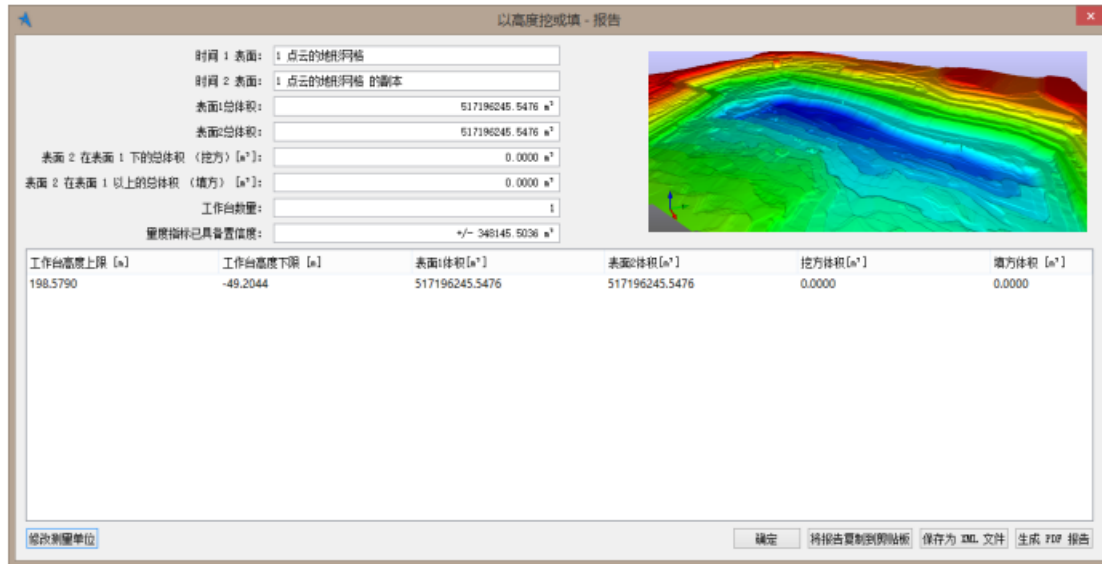
面积计算：



等高线：



填挖方:



北京徠达泰科科技有限公司

联系电话: 010-65435567

孟经理: 13651290158

通讯地址: 北京市朝阳区朝阳北路 13 号首开东都汇 A 座 1103

西安办事处: 陕西省西安市碑林区友谊东路 312 号测绘科技大厦 B 座 509A

陈经理: 17782837059

武汉办事处: 湖北省武汉市东西湖区将军新村四期四栋二单元 1501

钟经理: 13526859109