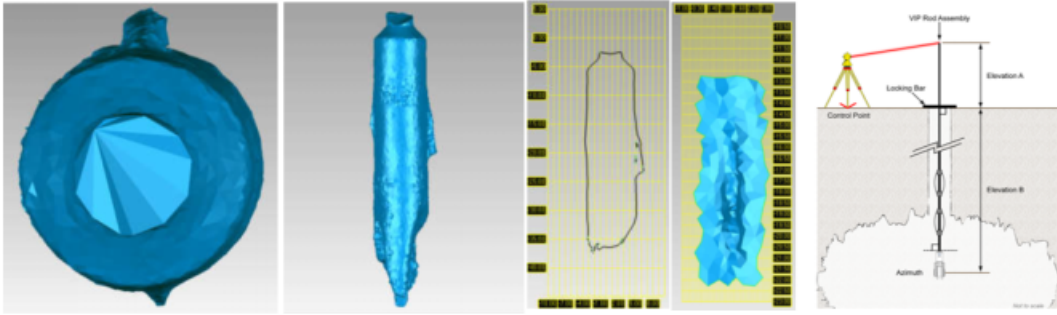
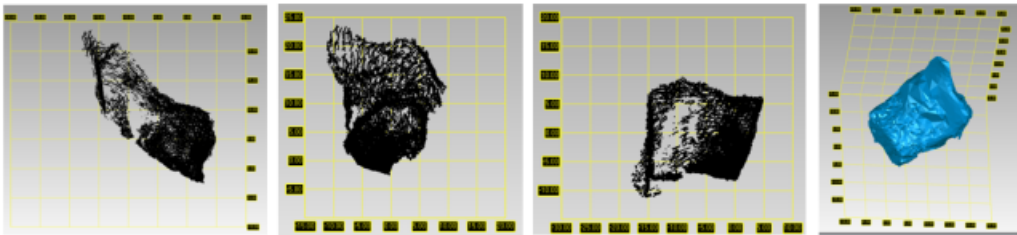


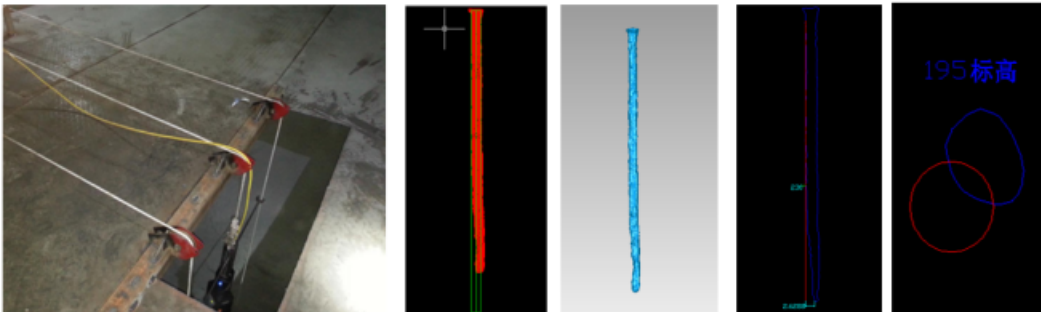
- 山西某煤仓测量



- 新疆哈密金属矿测量数据成果



- 昆钢集团大红山铁矿溜井测量



利用稳绳和十字连接器进行溜井测量

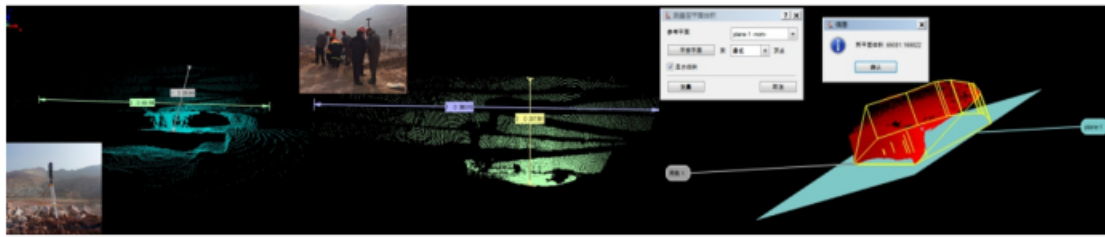
溜井点云与原设计对比

溜井模型

横纵剖面图



• 紫金矿业集团某露天采矿场边坡测量



通过单站扫描仪，多站拼接获得边坡整体点云数据

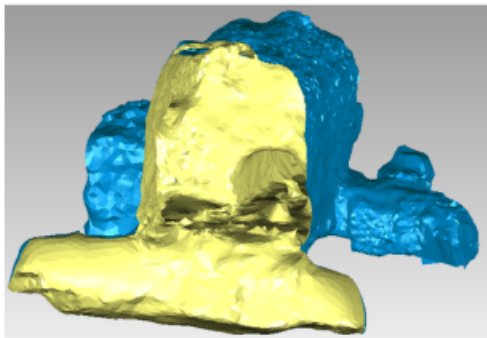
台段体积方量的计算



• 矿山洞室测量



测量现场两种不同的架设方式



北京徠达泰科科技有限公司

联系电话：010-65435567

孟经理：13651290158

通讯地址：北京市朝阳区朝阳北路13号首开东都汇A座1103

西安办事处：陕西省西安市碑林区友谊东路312号测绘科技大厦B座509A

陈经理：17782837059

武汉办事处：湖北省武汉市东西湖区将军新村四期四栋二单元1501

钟经理：13526859109